

Wyse[®] Xenith[™]

Zero Clients speziell für Citrix HDX.

WYSE
| | | |

THE GLOBAL LEADER IN
CLOUD CLIENT COMPUTING



HDX

So einfach kann ein Desktop heute sein.
Wyse Xenith. Lernen Sie die Familie kennen:



Wyse Xenith Zero Clients speziell für Citrix HDX

So einfach kann ein Desktop heute sein

Bedeutende Fortschritte bei Leistung, Einfachheit und Langlebigkeit: Die Wyse Xenith der nächsten Generation von Zero Clients sind die Neudefinition der Kategorie, die Wyse selbst geschaffen hat.

- Leistung** Diese Zero Clients wurden speziell für Citrix HDX entwickelt. Somit erhalten Nutzer einen Instant-On-Desktop und können Rich-Media-Erlebnisse genießen, ohne dabei Server oder Netzwerk zu beanspruchen.
- Einfachheit** Und einfach verwenden lassen sich diese Zero Clients auch. Mit einfachem Plug-n-Play-Betrieb und automatischer Konfiguration.
- Langlebigkeit** Der Wyse Xenith kümmert sich um alles Nötige, um auf dem aktuellen Stand zu bleiben, indem er sich an Fortschritte bei Netzwerksicherheit und Protokollen anpasst.

Alles von Wyse. Das Unternehmen, das heute mehr Zero Clients herstellt als alle anderen. Ja: als ALLE anderen.



Lernen Sie die Familie kennen:

Wyse Xenith

Mit seinen kompakten Maßen ist der Wyse Xenith der ideale Begleiter für Citrix XenDesktop- und Citrix HDX-Technologie.

Wyse Xenith Pro

Ein leistungsfähiger Zero Client mit herausragender Konnektivität: der alles übertrifft, was bislang in Sachen Zero Clients angeboten wurde.



Start

Modelle

Funktionen

Technische Daten

Kontakt

Drucken

Funktionen Wyse Xenith-Familie

Sie mögen zwar Zero Clients sein, doch die Wyse Xenith-Familie bringt alle coolen Features bereits mit und erfordert keine langwierige Einrichtung: auspacken, loslegen!

Klicken Sie einfach die Symbole unten an, um mehr zu erfahren.

Leistung



Konnektivität des Wyse Xenith



Konnektivität des Wyse Xenith Pro



Grün



Wyse Zero



Machen Sie eine Tour durch die Wyse Xenith-Familie



Start

Modelle

Funktionen

Technische Daten

Kontakt

Drucken

Leistung

Lassen Sie sich nicht von Ihrem Desktop aufhalten.

Wir glauben, Zero Clients sollten Ihnen eine grenzenlose Erfahrung ermöglichen. Aufgrund dieser Vision und dieses Denkens ist ein Wyse Xenith Zero Client in nur sechs Sekunden funktionsbereit.

Der kompakte und effiziente **Wyse Xenith** ist dreimal schneller als vergleichbare Geräte und verfügt über Gigabit LAN und Wireless-n-Konnektivität. Er ist also mit oder ohne Kabel stets für anspruchsvolle Aufgaben bereit.

Für Power-User, die noch mehr Leistung und Konnektivität benötigen, gibt es den neuen **Wyse Xenith Pro**. Der Wyse Xenith Pro bringt die Wyse Zero-Engine in völlig neue Dimensionen der Leistung, Konnektivität und – das Beste: Produktivität. Grenzenlosigkeit im wahrsten Sinne.



Via C7 Prozessor

Fortschrittlicher Hardware-Beschleuniger mit herausragender Leistung pro Watt



AMD Sempron Prozessor

Die fortschrittliche Technologie in dieser CPU von AMD senkt den Stromverbrauch ohne Leistungseinbußen.

- AMD64-Technologie
- PowerNow!-Technologie
- HyperTransport-Technologie

Tour fortsetzen



Start

Modelle

Funktionen

Technische Daten

Kontakt

Drucken

Hundertprozentig Null Der Wyse Xenith

Wir stellen vor: ein Desktop mit Null Einschränkungen

Null Verzögerungen:

Von Null auf produktives Arbeiten – schneller als ein Ferrari.

Der Wyse Xenith ist nach sechs Sekunden funktionsbereit. Seine dynamisch bereitgestellte Firmware – die weniger Platz beansprucht als ein digitales Foto und effizient aufgebaut ist – ist dreimal schneller als die vergleichbarer Geräte und bietet Gigabit LAN und Wireless-n-Konnektivität.

Damit ist der Wyse Xenith für anspruchsvolle Aufgaben bereit, bevor ein exotischer Sportwagen überhaupt warmgelaufen ist. Und mit seinem einzigartigen Hardware-Mediadecoder gibt der Wyse Xenith HD-Videos wieder, ohne dabei Server, Netzwerk, ihren Geldbeutel oder ihre Geduld zu beanspruchen.

Null Management:

Es stimmt wirklich: kein Management. Denn dieser Client erfordert Null Konfiguration.

Verabschieden Sie sich von Fummeleien, Feineinstellungen und Kopfkratzen. Nehmen Sie ihn einfach aus der Schachtel und verbinden Sie ihn mit Ihrem Netzwerk. Das war's. Der Wyse Xenith und Ihr Citrix XenDesktop-Server konfigurieren alles genau nach Ihren Ansprüchen.

Erstaunlicherweise ist der Wyse Xenith auch vollständig konfigurierbar, ohne dass eine Managementsoftware nötig wäre. Anders als bei einigen anderen Clients müssen Sie daher nicht einen neuen kaufen, sobald ein brandneues Feature verfügbar ist.

Null Sicherheitsrisiken: Oder Sorgen.

Der Wyse Xenith ist der einzige dynamisch konfigurierbare Zero Client, der gegen Viren und Malware immun ist. Jawohl: immun. Es gibt keine Windows- oder Linux-APIs, an die sich Viren andocken könnten, sodass auch Netzwerk- oder speicherresidente Viren keine Chance haben. Anders als andere HDX-kompatible Clients benötigt der Wyse Xenith keine lokale Firewall oder Anti-Viren-Schutz.

(Fast) Null Energieverbrauch: Zur Rettung der Erde. Buchstäblich.

Der Wyse Xenith hat eine Leistungsaufnahme von weniger als 7 Watt – im Betrieb. Das ist weniger als bei jedem PC auf der Welt. Und kein Multimedia Rich Client auf dem Markt hat eine geringere Leistungsaufnahme. Ehe Sie sich versehen, werden die Bäume Sie umarmen.

Null Kompromisse in Sachen Anwenderkomfort: Speziell für Citrix HDX.

XenApp, XenDesktop – das ist die Welt des Wyse Xenith. Es ist schlicht der beste Citrix HDX Zero Client diesseits von Win32. Mit HDX-Unterstützung, die weit über das hinausgeht, was jedes andere derzeit verfügbare Nicht-Windows-Gerät leisten kann.

Tour fortsetzen



Start

Modelle

Funktionen

Technische Daten

Kontakt

Drucken

Wyse Zero-Engine Hundertprozentig Null

Technologie für eine neue Welt mit der Cloud verbundener intelligenter Geräte

Die Wyse Zero-Engine ist eine Software-Technologie, die die Entwicklung mit der Cloud verbundener intelligenter Geräte vereinfacht.

Sie kommt bereits in Millionen von Geräten zum Einsatz, darunter Thin Clients, intelligente Handheld-Geräte und Zero Clients. Und sie verbindet Nutzer mittels einer effizienten Kommunikations- und Protokoll-Technologie mit Computing-Diensten in der Cloud sowie virtuellen Desktops.

Zum Beispiel setzt Wyse PocketCloud die Wyse Zero-Funktionalität und Cloud-Ressourcen bei iPhones und iPads intelligent ein, um die Browser dieser Geräte mit einer Flash-Unterstützung zu erweitern.

Die kompakte Firmware – die weniger Platz beansprucht als ein digitales Foto – umgeht die Einschränkungen bei derzeitigen Embedded-Optionen mit rund 1 GB Speicherplatz und benötigt nur sechs Sekunden, um Geräte zu produktiven Desktops hochzufahren. Und da die Wyse Zero-Engine eine Originaltechnologie ist – ohne veröffentlichte Programmierschnittstelle (wie Windows oder Linux-basierte Embedded-Produkte) – ist sie von Natur aus virenfrei und sicher.



Tour fortsetzen



Start

Modelle

Funktionen

Technische Daten

Kontakt

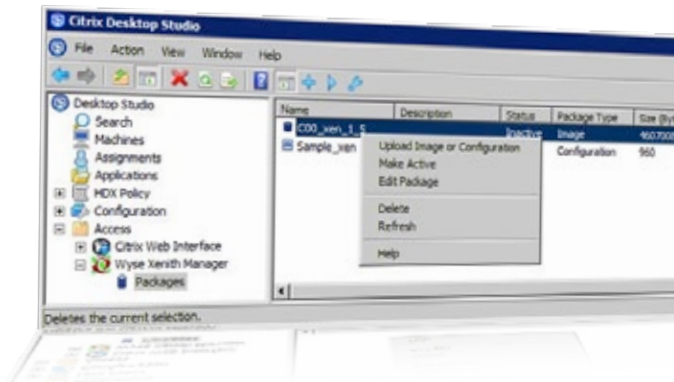
Drucken

Wyse Xenith Spezielle Software

Citrix Receiver für Wyse Xenith

Der von Wyse in Zusammenarbeit mit Citrix speziell für Wyse Xenith und Wyse Xenith Pro entwickelte Citrix Receiver bietet:

- Citrix Logon-Funktionalität.
- HDX MediaStream für WMV, MPEG4, DivX usw.
- HDX Plug-n-Play.
- HDX WAN-Optimierung.
- HDX RealTime.
- Unterstützung des Access Gateway (im CSG-Modus).
- Progressives Display.
- Session Reliability.
- Desktop-Neustart.



Wyse Xenith Manager

Der in Zusammenarbeit mit Citrix entwickelte Wyse Xenith Manager ist jetzt Teil von XenDesktop 5 und bietet neben einer besseren Integration wichtige Flexibilität und eine höhere Lebensdauer der Geräte. Und da der Wyse Xenith Manager auf den Installationsmedien für Citrix XenDesktop 5 zur Verfügung gestellt wird, bieten Citrix XenDesktop und Wyse Xenith™ eine vollständig integrierte und neuartige Kombination aus Einfachheit, Leistung und Sicherheit für Büroangestellte, gepaart mit hohem Anwenderkomfort.

Die integrierte Intelligenz sorgt gemeinsam mit Citrix XenDesktop für das Finden und die Erstkonfiguration von Geräten und Updates über das Netzwerk – oder lässt Ihnen wahlweise die Kontrolle hierüber – wenn und wann Sie es benötigen.

Der Wyse Xenith ist der einzige in die Management-Konsole von XenDesktop 5 (Desktop Studio) integrierte Endpunkt.

Tour fortsetzen



Start

Modelle

Funktionen

Technische Daten

Kontakt

Drucken

Wyse Xenith oder Wyse Xenith Pro?

Wyse Xenith

Mit seinen kompakten Maßen ist der Wyse Xenith der ideale Begleiter für Citrix XenDesktop- und Citrix HDX-Technologie.

Entscheiden Sie sich für den Wyse Xenith, wenn Sie einen kompakten Zero Client mit folgenden Merkmalen benötigen:

- Schneller Plug-n-Play-Einsatz.
- Schnelles Hochfahren und schnelle Bereitschaft für produktives Arbeiten.
- Automatische Konfiguration und Null Management.
- Höchster Citrix HDX-Anwenderkomfort.
- Hohe Dichte an Nutzer-Arbeitsplätzen.
- Umfangreich skalierbare Implementierungen.
- Risikofreier Datenzugriff in sensiblen Umgebungen.
- Hot Desking für mehrere Nutzer.
- Multimedia und hochauflösende Grafik.
- Minimaler Stromverbrauch und verbesserte CO₂-Bilanz.
- Wyse Xenith Manager auf Installationsmedien für Citrix XenDesktop 5.

Wir helfen Ihnen, den für Sie geeignetsten **Wyse Xenith** zu finden.

Wyse Xenith Pro

Der Wyse Xenith Pro schließt an den Erfolg seines kleinen Bruders an und bietet darüber hinaus mehr als alle anderen verfügbaren Zero Clients – mit mehr Rechenleistung und noch mehr Konnektivität.

Entscheiden Sie sich für den Wyse Xenith Pro, wenn Sie einen Zero Client mit folgenden Merkmalen benötigen:

- Doppelte Citrix HDX-Leistung – für überwältigende Multimedia- und HD-Flash-Inhalte sowie Unified Communications.
- Unterstützung digitaler Doppeldisplays und L-förmiger Konfigurationen.
- Klassenbeste Konnektivität: mit 6 USB- und 2 seriellen Anschlüssen für aktuelle und ältere Peripherie.

Tour fortsetzen



Start

Modelle

Funktionen

Technische Daten

Kontakt

Drucken

Konnektivität Wyse Xenith



Montieren Sie den Wyse Xenith auf der Rückseite eines Monitors mit dem optionalen Montagesatz (verwendet freie VESA-Befestigungsrahmen).



DVI-I-Video-Ausgang für ein oder zwei Displays (für duale Displays ist ein optionales Splitterkabel erforderlich)

Zwei PS/2-Anschlüsse für Tastatur und Maus

Wi-Fi-Antennenanschluss für optionales 802.11 b/g

Kensington-Sicherheitssteckplatz

10/100/1000 Base-T Ethernet-Port

Vier verfügbare externe USB 2.0-Anschlüsse (2 vorne, 2 hinten)

Audio-Ausgang: 1/8-Zoll-Minibuchse, 16-Bit-Stereo

Audio-Eingang: 3,5 mm Mini-Klinke, 8-Bit-Stereo-Mikrofon

Tour fortsetzen



Start

Modelle

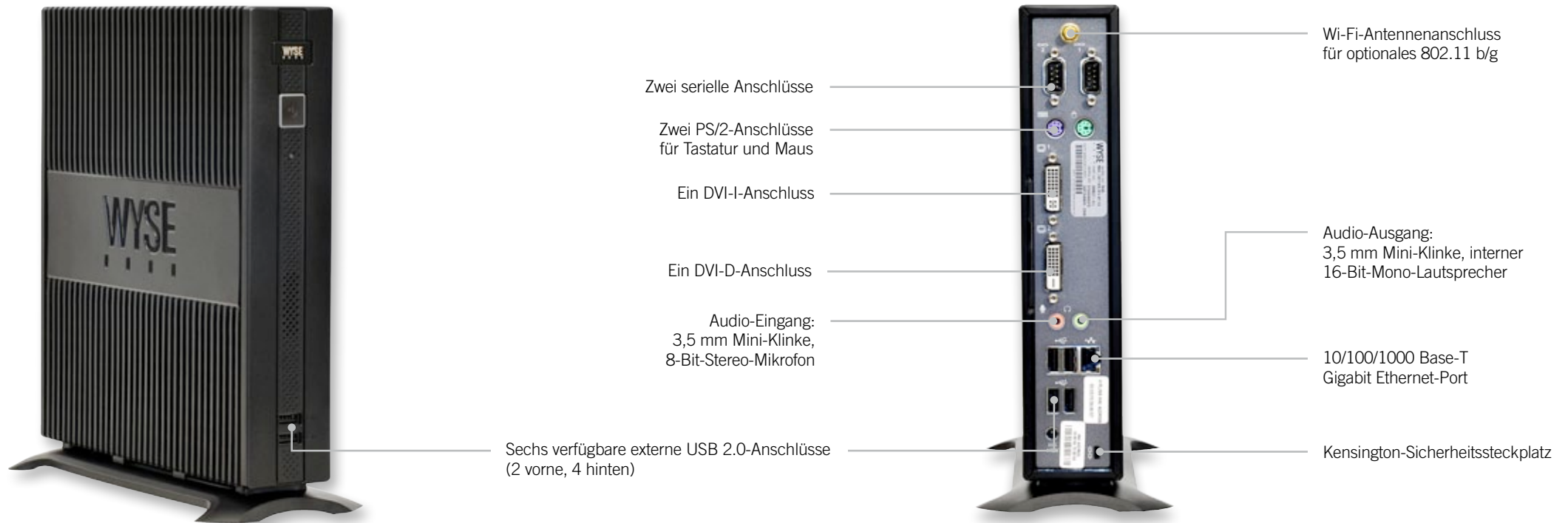
Funktionen

Technische Daten

Kontakt

Drucken

Leistungsfähige Konnektivität Wyse Xenith Pro



Tour fortsetzen



Start

Modelle

Funktionen

Technische Daten

Kontakt

Drucken

Desktop-Computing ohne Kompromisse



EarthSmart Computing™



Wyse Xenith



Wyse Xenith Pro

Wir stellen vor: Wyse EarthSmart™ Computing

Mit unserer Initiative EarthSmart Computing wollen wir Unternehmen dabei helfen, eine grünere Computing-Strategie einzuführen – eine Strategie, die Nutzern effizienteres und produktiveres Arbeiten ermöglicht und dabei Energieverschwendung, Wärmeabgabe und CO₂-Ausstoß senkt.

Energieeffizientes Computing

Die Wyse Xenith-Familie hinterlässt Eindruck mit ihrer Umweltfreundlichkeit. Von reduziertem CO₂-Ausstoß in der Herstellung über weniger Recyclingabfall bei der Entsorgung bis hin zu einem Stromverbrauch von nur 7 Watt: Durch den Einsatz von Wyse Xenith Zero Clients kann Ihr Unternehmen eine bessere CO₂-Bilanz erreichen.

Mehr Information

CO₂-Rechner, Faktensammlungen und White Papers hier herunterladen:
www.wyse.com/green

Tour fortsetzen



Start

Modelle

Funktionen

Technische Daten

Kontakt

Drucken

Technische Daten Wyse Xenith-Familie

Der Wyse Xenith und der Wyse Xenith Pro verfügen über eine Fülle von Funktionen. Hier können Sie sich alle ansehen. Wenn Sie weitere Fragen zur Implementierung haben, wenden Sie sich bitte an Ihren Wyse-Ansprechpartner.

Klicken Sie einfach die Symbole unten an.

Wyse Xenith



Wyse Xenith Pro



Start

Modelle

Funktionen

Technische Daten

Kontakt

Drucken

Hardware-Spezifikationen Wyse Xenith

| | |
|--|--|
| Prozessoren | 1 GHz Via C7 Prozessor |
| Speicher | 128MB Flash / 512MB RAM |
| Unterstützung von E/A-Peripheriegeräten | Ein DVI-I-Port, ein Adapter DVI zu VGA (DB-15) Dual-Video-Unterstützung mit optionalem DVI-I zu DVI-D plus VGA-Monitor-Splitterkabel (separat erhältlich) Vier USB 2.0-Anschlüsse (2 vorne, 2 hinten) Zwei PS/2-Anschlüsse Ein Mikrofoneingang / Ein Line-Out-Audioausgang |
| Lieferumfang | Enhanced PS/2-Tastatur mit Windowstasten (104 Tasten) und optische PS/2-Maus im Lieferumfang enthalten |
| Netzwerkanschluss | 10/100/1000 Base-T Gigabit Ethernet-Anschluss Interner 802.11 b/g-Adapter (optional) |
| Display | VESA-Monitorunterstützung mit Display Data Control (DDC) für die automatische Einstellung von Auflösung und Bildwiederholrate Unterstützung von zwei Monitoren Einfach: 1920x1200 bei 60Hz, Farbtiefe: 8, 15, 16, 24 or 32 Bit Zwei unabhängige Frame-Puffer mit voller Auflösung Dual: 1920x1200 bei 60Hz, Farbtiefe: 8, 15, 16, 24 or 32 Bit |
| Audioanschlüsse | Ausgang: 3,5 mm Mini-Klinke, voll integriertes 16-Bit-Stereo, 48 KHz Abtastrate Eingang: 3,5 mm Mini-Klinke, 8-Bit-Stereo-Mikrofon |
| Abmessungen | Höhe: 34 mm Breite: 177 mm Tiefe: 121 mm |

| | |
|------------------------------------|---|
| Transportgewicht | 2,7kg |
| Aufstellung und Befestigung | Horizontale Füße (optional vertikaler Ständer) Optionaler VESA-Montagerahmen |
| Gerätesicherheit | Eingebauter Kensington Sicherheits-Slot (Kabel separat erhältlich) |
| Netzspannung | Weltweit automatische Spannungswahl, 100-240 V AC, 50/60 Hz. Energy Star® V.5.0-konformes Netzteil. Durchschnittliche Leistungsaufnahme mit 1 Tastatur, 1 PS/2-Maus und 1 Monitor: Unter 7 Watt |
| Temperaturbereich | Horizontale und vertikale Positionen: 10° bis 40° C |
| Luftfeuchtigkeit | 20 % bis 80 % |
| Zertifizierungen | EKI-ITB 2000 (Deutschland), ISO 9241-3/-8 cULus 60950, TÜV-GS, EN 60950 FCC Class B, CE, VCCI, C-Tick WEE- und RoHS-konform |
| Garantie | Drei Jahre Hardware-Garantie Besuchen Sie unsere Website für WyseChoice-Verlängerungen und Erweiterungen |



Start

Modelle

Funktionen

Technische Daten

Kontakt

Drucken

Hardware-Spezifikationen Wyse Xenith Pro

| | |
|--|---|
| Prozessoren | 1.5 GHz AMD Sempron Prozessor |
| Speicher | 128MB Flash / 512MB RAM |
| Unterstützung von E/A-Peripheriegeräten | Ein DVI-I-Anschluss / Ein DVI-D-Anschluss Zwei PS/2-Anschlüsse / Zwei serielle Anschlüsse Sechs externe USB 2.0-Anschlüsse (2 vorne, 4 hinten) Ein Mikrofoneingang / Ein Line-Out-Audioausgang |
| Lieferumfang | Optische Maus und PS/2-Tastatur |
| Grafik | AMD ATI 690E Geeignet für Microsoft Windows Vista Premium und Windows 7 |
| Netzwerkanschluss | 10/100/1000 Base-T Gigabit Ethernet-Anschluss 802.11 b/g (Option ab Werk) |
| Display | VESA-Monitorunterstützung mit Display Data Control (DDC) für die automatische Einstellung von Auflösung und Bildwiederholrat Unterstützung von zwei Monitoren Einfach: 2560X1600 32 Bit 60Hz Dual: 2560X1600 32 Bit 60Hz |
| Audioanschlüsse | Ausgang: 3,5 mm Mini-Klinke, 16-Bit-Stereo. Interner Mono-Lautsprecher Eingang: 3,5 mm Mini-Klinke, 8-Bit-Stereo-Mikrofon |
| Abmessungen | Höhe: 250 mm Breite: 225 mm Tiefe: 53 mm |

| | |
|------------------------------------|---|
| Transportgewicht | 2,95kg |
| Aufstellung und Befestigung | Vertikal Füße (Horizontal Füße optional) Optionaler VESA-Montagerahmen |
| Gerätesicherheit | Eingebauter Kensington Sicherheits-Slot (Kabel separat erhältlich) |
| Netzspannung | Weltweit automatische Spannungswahl, 100-240 V AC, 50/60 Hz. Energy Star® V.5.0-konformes Netzteil. Durchschnittliche Leistungsaufnahme mit 1 Tastatur, 1 PS/2-Maus und 1 Monitor: 14,6 Watt im Ruhezustand |
| Temperaturbereich | Horizontale Position: 10° bis 35° C Vertikale Position: 10° bis 40° C |
| Luftfeuchtigkeit | 20 % bis 80 % |
| Zertifizierungen | EKI-ITB 2000 (Deutschland), ISO 9241-3/-8 cULus 60950, TÜV-GS, EN 60950 FCC Class B, CE, VCCI, C-Tick WEE- und RoHS-konform |
| Garantie | Drei Jahre Hardware-Garantie Besuchen Sie unsere Website für WyseChoice-Verlängerungen und Erweiterungen |



Start

Modelle

Funktionen

Technische Daten

Kontakt

Drucken

Kontakt Wyse

Wyse Technology GmbH

Ludwigstr. 47
85399 Hallbergmoos
Germany

Besuchen Sie uns im Internet

<http://www.wyse.de>
<http://www.wyse.at>
<http://www.wyse.ch>

Oder senden Sie uns eine E-Mail

sales-de@wyse.com
sales-at@wyse.com
sales-ch@wyse.com

Vertrieb Deutschland

Tel: +49-(0)1805-99 73 11*

Vertrieb Österreich, Schweiz

Tel: +43-(0)1-99460-6450

* 14 ct. / Minute aus dem deutschen Festnetz.
Mobilfunktarife können abweichen.

©2011 Das Wyse-Logo und der Name Wyse sind Marken der Wyse Technology Inc. Andere in diesem Dokument genannte Produktnamen dienen ausschließlich zu Kennzeichnungszwecken und können Marken und/oder eingetragene Marken der entsprechenden Unternehmen sein. Die Angaben in diesem Dokument können jederzeit und ohne vorherige Ankündigung geändert werden. Die in diesem Datenblatt enthaltenen Angaben zu Details, Spezifikationen, Modellen, Bildern und Vorteilen sind nach bestem Wissen zusammengestellt. Wir haften jedoch nicht für Fehler oder fehlende Daten. Wenn Sie Frage zu den Produkten von Wyse haben, wenden Sie sich an einen autorisierten Wyse-Partner/Vertreter vor Ort, um weitere Informationen und Hilfestellung zu erhalten. Für einige Funktionen ist die Unterstützung des Server-Betriebssystems und des Serverprotokolls erforderlich. Approved final 190112.

WYSE
| | | |
**THE GLOBAL LEADER IN
CLOUD CLIENT COMPUTING**
wyse.com



Start

Modelle

Funktionen

Technische Daten

Kontakt

Drucken

Wyse® Xenith™-Familie

So einfach kann ein Desktop heute sein

WYSE

THE GLOBAL LEADER IN
CLOUD CLIENT COMPUTING

Zero Clients speziell für Citrix® HDX

Bedeutende Fortschritte bei Leistung, Einfachheit und Langlebigkeit: Die Wyse Xenith der nächsten Generation von Zero Clients sind die Neudefinition der Kategorie, die Wyse selbst geschaffen hat.

Hundertprozentig Null. Der Wyse Xenith

Das bedeutet – **Null Verzögerungen:** Hochfahren in 6 Sekunden.

Null Management: Die automatische Einrichtung mit echtem Plug-and-Play kümmert sich um alles, auch um laufende Updates. **Null Sicherheitsrisiken:** Ohne Windows- oder Linux-APIs haben Viren und Malware keine Chance. **(Fast)**

Null Energieverbrauch: Leistungsaufnahme im Betrieb von weniger als 7 Watt.

Null Kompromisse in der Benutzererfahrung: Speziell für Citrix – Citrix XenApp, XenDesktop und HDX, das ist die Welt von Wyse Xenith und Xenith Pro.

Spezielle Software und Management

Wyse Xenith Manager ist jetzt Teil von XenDesktop 5 und bietet neben einer besseren Integration wichtige Flexibilität und eine höhere Lebensdauer der Geräte. Und da der Wyse Xenith Manager auf den Installationsmedien für Citrix XenDesktop 5 zur Verfügung gestellt wird, bieten Citrix XenDesktop und Wyse Xenith™ eine vollständig integrierte und neuartige Kombination aus Einfachheit, Leistung und Sicherheit für Büroangestellte, gepaart mit hohem Anwenderkomfort. Wyse Xenith ist die einzige in die Management-Konsole von XenDesktop 5 (Desktop Studio) integrierte Familie von Endpunkten.

Grün

Von reduziertem CO₂-Ausstoß in der Herstellung über weniger Recyclingabfall bei der Entsorgung bis hin zu einem Stromverbrauch von nur 7 Watt: Durch den Einsatz von Wyse Xenith Zero Clients kann Ihr Unternehmen eine bessere CO₂-Bilanz erreichen.

Vergleichen Sie, welcher Wyse Xenith Zero Client zu Ihren Bedürfnissen passt



Wyse Xenith

Überblick

Mit seinen kompakten Maßen ist der Wyse Xenith der ideale Begleiter für Citrix XenDesktop- und Citrix HDX-Technologie – auspacken, loslegen!

Herausragende Leistung und Benutzererfahrung

Herausragende Leistung ist das Versprechen, das von Anfang an hinter jedem Wyse Xenith steht. Der Wyse Xenith unterstützt Plug-and-Play und dank seinem Via C7-Prozessor und dem fortschrittlichen Hardware-Beschleuniger mit herausragender Leistung pro Watt haben Sie in weniger als 6 Sekunden einen produktiven Desktop.

Nutzer des Wyse Xenith profitieren von leistungsfähiger Konnektivität mit Unterstützung von zwei hochauflösenden Displays, schnellem Gigabit-Ethernet und b/g/n-WiFi sowie 4 USB- und 2 PS/2-Anschlüssen für eine Vielzahl von Peripheriegeräten. Und mittels des Montagerahmens für die Rückseite von Monitoren lässt sich all dies sicher und unsichtbar verstecken.

Mit dem Wyse Xenith Manager, der in Citrix Xenith Manager 5 enthalten ist, lässt sich ein Xenith genau so leicht verwalten wie benutzen.



Wyse Xenith Pro

Überblick

Der Wyse Xenith Pro ist ein leistungsfähiger Zero Client für Citrix HDX mit herausragender Konnektivität.

Maximaler Leistungsschub

Der Wyse Xenith Pro bietet die doppelte Rechenleistung für Citrix HDX-Nutzer, mit atemberaubender Wiedergabe von Multimedia- und Flash-Inhalten. Und sein AMD Sempron-Prozessor senkt dabei gleichzeitig die Leistungsaufnahme – ohne Leistungseinbußen.

Nutzer des Wyse Xenith Pro werden mit verbesserter Display-Unterstützung einschließlich Rotation und beispielloser Konnektivität mit 2 DVI-, 6 USB- und 2 seriellen Anschlüssen verwöhnt. Und dank Montagerahmen für die Rückseite von Monitoren, die Unterseite von Schreibtischen und für Wände erhalten Sie mit dem Wyse Xenith Pro genau wie mit dem Xenith mehr Platz auf Ihrem Schreibtisch.



wyse.com

Spezifikationen

Wyse Xenith

Wyse Xenith Pro

| | | |
|--|--|--|
| Prozessoren | 1 GHz Via C7 Prozessor | 1.5 GHz AMD Sempron Prozessor |
| Speicher | 128MB Flash / 512MB RAM | 128MB Flash / 512MB RAM |
| Unterstützung von E/A-Peripheriegeräten | Ein DVI-I-Port, ein Adapter DVI zu VGA (DB-15) Dual-Video-Unterstützung mit optionalem DVI-I zu DVI-D plus VGA-Monitor-Splitterkabel (separat erhältlich) Vier USB 2.0-Anschlüsse (2 vorne, 2 hinten) Zwei PS/2-Anschlüsse Ein Mikrofoneingang / Ein Line-Out-Audioausgang | Ein DVI-I-Anschluss / Ein DVI-D-Anschluss Zwei PS/2-Anschlüsse / Zwei serielle Anschlüsse Sechs externe USB 2.0-Anschlüsse (2 vorne, 4 hinten) Ein Mikrofoneingang / Ein Line-Out-Audioausgang |
| Lieferumfang | Enhanced PS/2-Tastatur mit Windowstasten (104 Tasten) und optische PS/2-Maus im Lieferumfang enthalten | Optische Maus und PS/2-Tastatur |
| Netzwerkanschluss | 10/100/1000 Base-T Gigabit Ethernet-Anschluss Interner 802.11 b/g-Adapter (optional) | 10/100/1000 Base-T Gigabit Ethernet-Anschluss 802.11 b/g (Option ab Werk) |
| Display | VESA-Monitorunterstützung mit Display Data Control (DDC) für die automatische Einstellung von Auflösung und Bildwiederholrate Unterstützung von zwei Monitoren Einfach: 1920x1200 bei 60Hz, Farbtiefe: 8, 15, 16, 24 or 32 Bit Zwei unabhängige Frame-Puffer mit voller Auflösung Dual: 1920x1200 bei 60Hz, Farbtiefe: 8, 15, 16, 24 or 32 Bit | VESA-Monitorunterstützung mit Display Data Control (DDC) für die automatische Einstellung von Auflösung und Bildwiederholrate Unterstützung von zwei Monitoren Einfach: 2560x1600 32 Bit 60Hz Dual: 2560x1600 32 Bit 60Hz |
| Audioanschlüsse | Ausgang: 3,5 mm Mini-Klinke, voll integriertes 16-Bit-Stereo, 48 KHz Abtastrate Eingang: 3,5 mm Mini-Klinke, 8-Bit-Stereo-Mikrofon | Ausgang: 3,5 mm Mini-Klinke, 16-Bit-Stereo. Interner Mono-Lautsprecher Eingang: 3,5 mm Mini-Klinke, 8-Bit-Stereo-Mikrofon |
| Abmessungen | Höhe: 34 mm Breite: 177 mm Tiefe: 121 mm | Höhe: 250 mm Breite: 225 mm Tiefe: 53 mm |
| Transportgewicht | 2,7kg | 2,95kg |
| Aufstellung und Befestigung | Horizontale Füße (optional vertikaler Ständer) Optionaler VESA-Montagerahmen | Vertikale Füße (Horizontale Füße optional) Optionaler VESA-Montagerahmen |
| Gerätesicherheit | Eingebauter Kensington Sicherheits-Slot (Kabel separat erhältlich) | Eingebauter Kensington Sicherheits-Slot (Kabel separat erhältlich) |
| Netzspannung | Weltweit automatische Spannungswahl, 100-240 V AC, 50/60 Hz. Energy Star® V.5.0-konformes Netzteil. Durchschnittliche Leistungsaufnahme mit 1 Tastatur, 1 PS/2-Maus und 1 Monitor: Unter 7 Watt | Weltweit automatische Spannungswahl, 100-240 V AC, 50/60 Hz. Energy Star® V.5.0-konformes Netzteil. Durchschnittliche Leistungsaufnahme mit 1 Tastatur, 1 PS/2-Maus und 1 Monitor: 14,6 Watt im Ruhezustand |
| Temperaturbereich | Horizontale und vertikale Positionen: 10° bis 40° C | Horizontale Position: 10° bis 35° C Vertikale Position: 10° bis 40° C |
| Luftfeuchtigkeit | 20% bis 80% | 20% bis 80% |
| Zertifizierungen | EKI-ITB 2000 (Deutschland), ISO 9241-3/-8 cULus 60950, TÜV-GS, EN 60950 FCC Class B, CE, VCCI, C-Tick WEE- und RoHS-konform | EKI-ITB 2000 (Deutschland), ISO 9241-3/-8 cULus 60950, TÜV-GS, EN 60950 FCC Class B, CE, VCCI, C-Tick WEE- und RoHS-konform |
| Garantie | Drei Jahre Hardware-Garantie Besuchen Sie unsere Website für WyseChoice-Verlängerungen und Erweiterungen | Drei Jahre Hardware-Garantie Besuchen Sie unsere Website für WyseChoice-Verlängerungen und Erweiterungen |

Wyse Technology GmbH
Ludwigstr. 47
85399 Hallbergmoos
Germany

Besuchen Sie uns im Internet:
<http://www.wyse.de>
<http://www.wyse.at>
<http://www.wyse.ch>

Oder senden Sie uns eine E-Mail:
sales-de@wyse.com
sales-at@wyse.com
sales-ch@wyse.com

Vertrieb:
Tel.: +49-1805-99 73 11*
Kundendienst:
Tel.: +49-1805-99 73 12*

* 14 ct. / Minute
aus dem deutschen
Festnetz. Mobilfunk
tarife können abweichen.

©2011 Das Wyse-Logo und Wyse sind Marken der Wyse Technology Inc. Andere hier erwähnte Produktnamen dienen ausschließlich zur Identifizierung und können Marken und/oder eingetragene Marken ihrer jeweiligen Firmen sein. Alle Angaben in diesem Dokument können jederzeit und ohne vorherige Ankündigung geändert werden. Wir bemühen uns mit größtmöglicher Sorgfalt, die Genauigkeit der in diesem Datenblatt aufgeführten Details, Spezifikationen, Modelle, Bilder und Nutzen sicherzustellen. Für Fehler bzw. Auslassungen wird jedoch jede Haftung abgelehnt. Bei Fragen zu Wyse Produkten wenden Sie sich bitte an Ihren regionalen Wyse Vertragspartner oder Vertreter. Er wird Ihnen gerne weiterhelfen. Einige Funktionen benötigen Support vom Server-Betriebssystem und Protokoll. Approved final 190112.

WYSE
| | | | |
wyse.com
THE GLOBAL LEADER IN
CLOUD CLIENT COMPUTING